

Typography Day 2013, India

1. Title of the paper: **Alphabet-image**
2. Keywords: **alphabet; calligraphy; letterforms; typography; revival type**
3. Abstract of the paper: **The presentation will show and explain in detail some of the most amazing, useful, experimental and iconographic alphabet-image created by the students of Communication Design course of the FBAUP (Portugal). The projects selected were made over the last ten years whose students were encouraged to develop original, experimental and revival letters, designing a complete Latin alphabet of 26 letters (usually upper case) with total freedom to explore aspects as: hand-made, form, technique, nostalgic and historical style, aesthetic, emotion, legibility, material, etc. In the last step of these academic project, students must also use the alphabet-image in a professional application (book cover, poster, packaging, etc.).**
4. Images of the work: **1AF_mies; 2AF_natura; 3AF_cuisine; 4AF_geografico**

^ K ()

— — (— —

• • K L ^ ^
|)

^ () F
v

K) T
v

^ \ / \ / >
v v / \ | <



FBAUP 2011/2012
 Design |
 Antero Ferreira (docente)
 Filipa Belaza (discente)
 Abecedário-Imagem
 Digital/ Photoshop CS4/ 50x70 cm

Abecedário Natura

Palavra-chave: Natureza, Plantas, Flores, Insetos, Répteis
 "Abecedário Natura" é um alfabeto ilustrado composto por elementos naturais, como plantas, flores, répteis e insetos. Os elementos inspiradores das letras foram escolhidos em função do seu aspecto, mas também da sua originalidade, uma vez que muitos dos animais ou plantas ilustrados fazem referência de certo exótico ou simplesmente conhecidas pelas suas formas originais.



Les Femmes
Pablo Picasso (1881-1973), Paris, Fevereiro 1944.
Óleo e tela (175,3 x 259 cm), M.H.N. Nova Iorque.

Design I Projeto 6 | ABECDÁRIO-IMAGEM: memória iconotipográfica

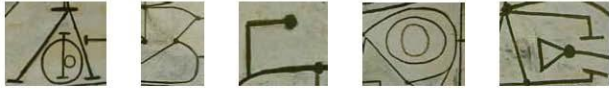
LA CLUSTINE

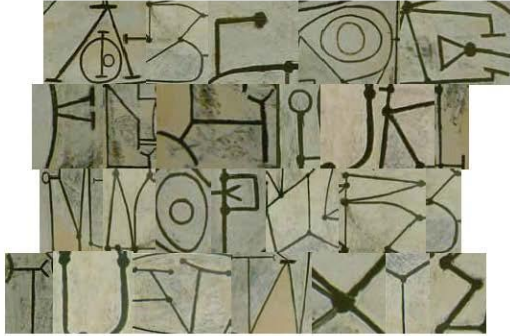
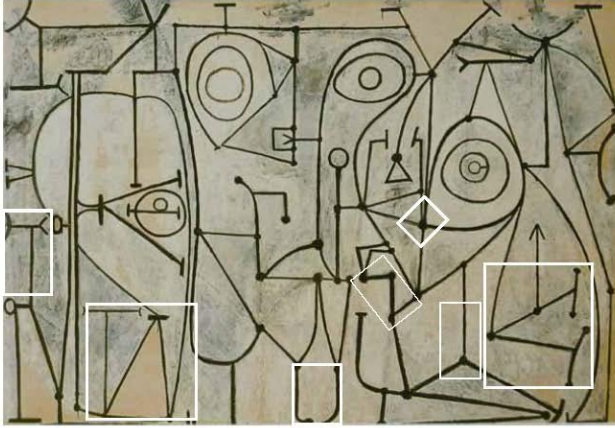
A procura de um abecedário num local onde não é suposto encontrá-lo foi o ponto de partida para este projeto. O tema não é novo. De facto existe já um grande diversidade de trabalhos abordando a mesma ideia, mas em grande parte realizando a procura em grandes espaços. Assim o desafio consistiu em reduzir a área de pesquisa, tendo-se optado por construir um abecedário a partir de uma única obra de pintura. A obra escolhida foi o óleo sobre tela *Les Femmes* (175,3 x 259 cm), realizada em 1944 por Pablo Picasso (1881-1973) em memória do seu amigo poeta Guillaume Apollinaire (1880-1918) que faz atualmente parte da coleção do M.H.N.

A construção do abecedário-imagem a partir de *Les Femmes* foi feita sem qualquer manipulação de formas, fotografando apenas detalhes do quadro que pudessem ser interpretados como letras. Depois de obtido o abecedário-imagem, foi criado um abecedário onde inspirado no formato vertical ajustando as dimensões e acrescentando alguns pequenos detalhes (círculos pretos).

Foram feitas em seguida duas aplicações distintas do abecedário construído: uma mais pessoal, referendo a pintura e partir do abecedário; outra com carácter mais prático, aplicando a tipografia a um cartaz de uma eventual exposição dedicada à interação criativa entre Picasso e Apollinaire.

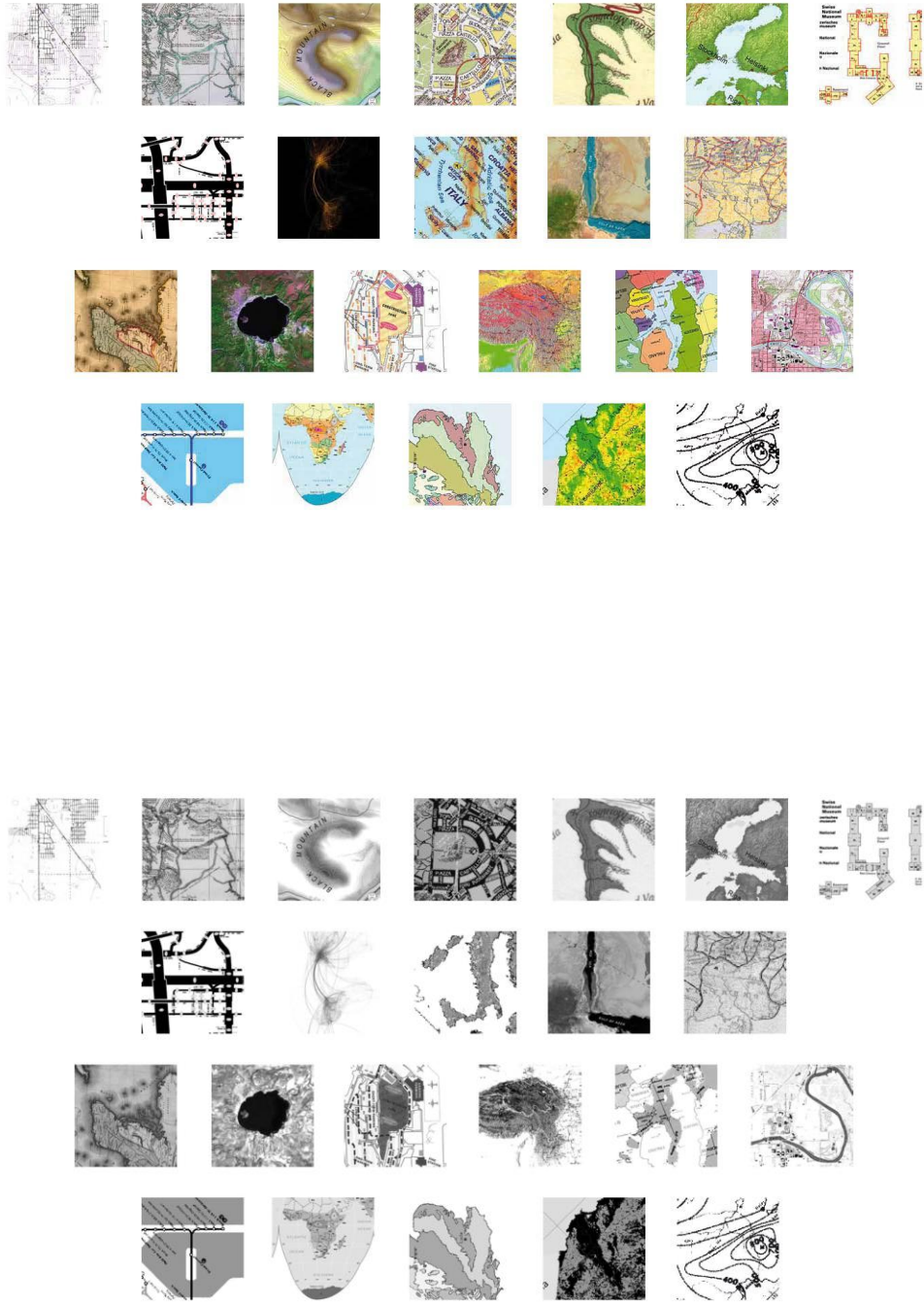


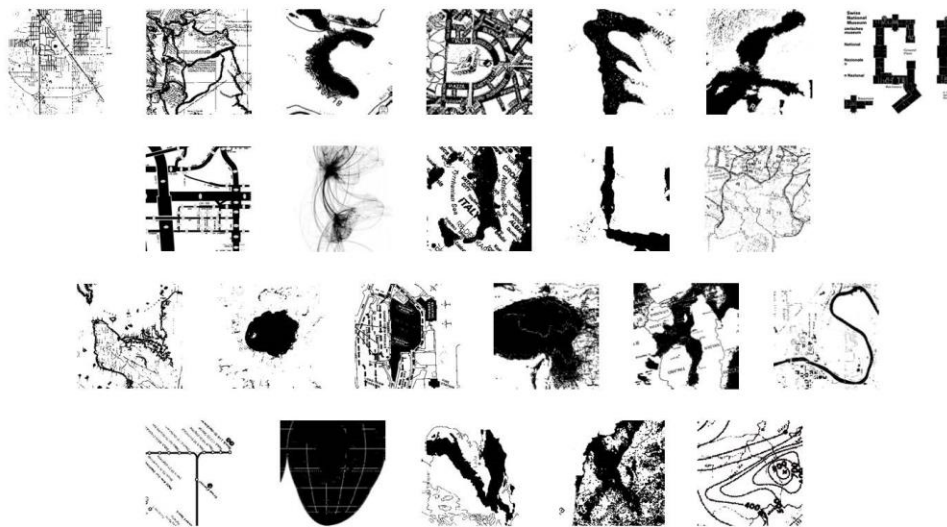
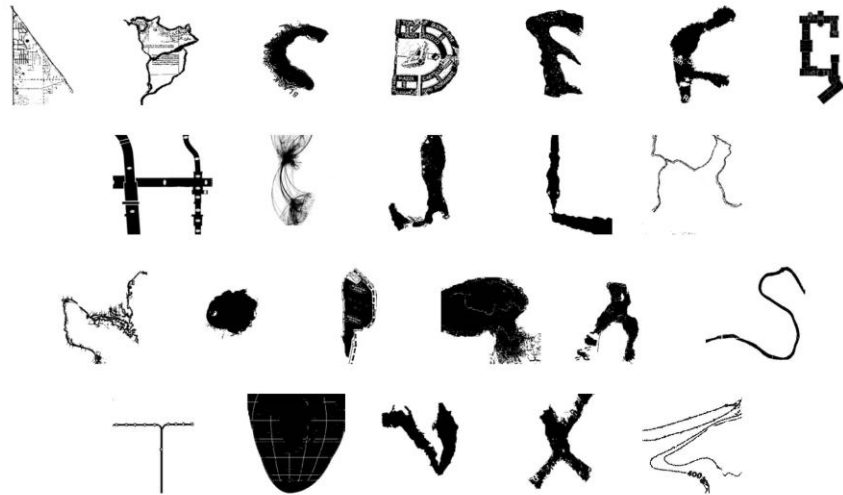




A B C D E
F G H I J K L
M N O P Q R S
T U V W X Y Z







5. Author name: **Joaquim Antero Magalhães Ferreira**
 Designation: **designer; professor-researcher (Fine Arts/Design PhD, UB 2003)**
 Organization: **Department of Design; Faculty of Fine Arts of the University of Porto**
 Contacts: jferreira@mail.fab.up.pt
antero@anteroferreiradesign.pt
 Apartado 8004
 4100-321 PORTO, Portugal
 Tel. (+351) 226 166 390

6. Category of submission: **Academic (issue: 1; sub-theme: e)**